

CO

Poskytujeme službu sociální rehabilitace podle zákona o sociálních službách.

KOMU

Dospělým lidem ve věku nad 18 let, kteří mají zkušenost s duševním onemocněním. Horní věková hranice není specifikována, určuje se individuálně.

KDE

Ve Vsetíně: MUDr. Fr. Sovy 61, Vsetín-Sychrov (viz mapka)

Ve Val. Kloboukách: Valaškokloboucká poliklinika (3. patro), Krátká 798, Valašské Klobouky

ZA KOLIK

Služba je poskytována zdarma.

KDY

Ambulantní a terénní služba **Vsetín:**

Po, út, st, čt: 08.00 – 15.00

Pá: 08.00 – 12.00

Program Po - Čt: 10.00 – 14.00, Pá 10.00 – 12.00

Ambulantní služba **Valašské Klobouky:**

Čtvrtek: 08.00 – 14.00

Program Čt: 10.00 – 13.00

Terénní služba **Valašské Klobouky:**

po domluvě



DOSTUPNOST MHD

Linka č. 6, zastávka „Sychrov“. Budova je od zastávky vzdálena cca 150 m, je situována mezi nákupním střediskem a ZŠ Sychrov.



Evropská unie
Evropský sociální fond
Operační program Zaměstnanost



Zlínský kraj

KONTAKT

tel.: 571 420 763

733 283 636, 731 046 638

email: camino@vsetin.charita.cz

www.caminovsetin.cz

www.vsetin.charita.cz

www.facebook.com/caminovsetin



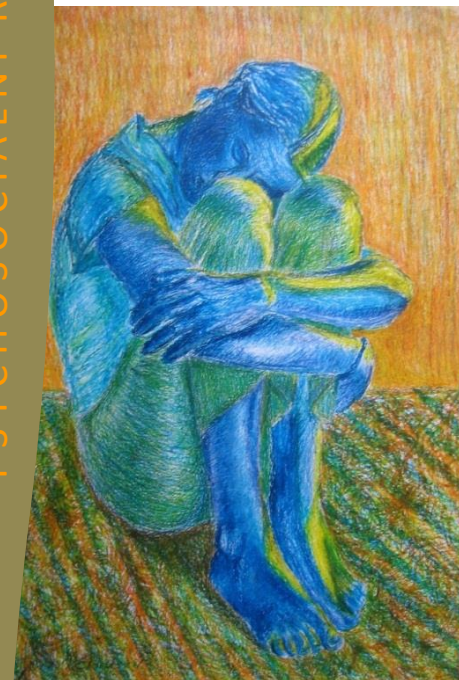
Údaje o organizaci: Charita Vsetín, Horní náměstí 135, 755 01 Vsetín, IČO: 44740778, tel.

ředitelství: 571 411 709, www.vsetin.charita.cz, FACEBOOK Charita Vsetín

Camino

PSYCHOSOCIÁLNÍ REHABILITACE

**Cesta pro lidi
s duševním
onemocněním**



**PSYCHOSOCIÁLNÍ
REHABILITACE**
bezplatná sociální služba



NABÍZÍME

Pomoc a podporu v oblastech:

- **Péče o sebe a své zdraví**
- **Posilování duševního zdraví, pěstování duševní hygieny**
- **Psychoedukace**
- **Bydlení a péče o domácnost**
- **Sociální vztahy**
- **Práce a studium**
- **Aktivní trávení času**
- **Finanční hospodaření**
- **Vyřizování praktických záležitostí**

CAMINO znamená CESTA.

Nabízíme lidem s duševním onemocněním cesty, po kterých se v životě s nemocí mohou dát.



PROGRAM AMBULANTNÍ SLUŽBY

Tematické skupiny

Programy zaměřené na hlubší setkání se sebou samým i s ostatními, příležitost ke spolubytí, sdílení a společnému hledání odpovědí na nejrůznější otázky.

Individuální rozhovory

Možnost promluvit si s pracovníkem o všem, co potřebujete s někým probrat a co možná potřebujete pomoci vyřešit.

English club

Program zaměřený na posilování kognitivních funkcí a pěstování přátelských vztahů. Prostředek k naplnění potřeb bezpečí, jistoty, sounáležitosti, sdílení, přijetí i sebepojetí.

Trénink kognitivních funkcí

Program zaměřený na posílení paměti, pozornosti, plánování, rozhodování, strategií myšlení.

Kreativní dílna

Program zaměřený na aktivizaci - práci s různými materiály, nářadím, zvládnání praktických dovedností, rozvoj motoriky.



Podpora při zaměstnání

Individuální příprava na práci. Podpora při hledání a udržení zaměstnání.

Sportovní aktivity

Program zaměřený na udržování kondice a podporu zdravého životního stylu.

Společenské aktivity

Možnost společně navštívit kino, divadlo, výstavu, kavárnu, restauraci aj.

Nácvik péče o domácnost

Program zaměřený na zvládnutí dovedností potřebných v péči o domácnost, vaření, nakupování apod.

TERÉNNÍ SLUŽBY

Pomůžeme Vám zařídit něco na úřadě, u Vás doma, doprovodíme Vás, kam potřebujete.

Nabídka aktivit se průběžně obměňuje dle zájmu a potřeb účastníků programu.

Aktuální program naleznete na www.vsetin.charita.cz.

